

Summit

SIMPLE

Über USB programmierbare
Fernbedienung mit großen
fluoreszierenden Tasten
und Makro Taste

Vielen Dank das Sie sich für ein Produkt
der Marke Summit entschieden haben.

Die Programmierung Ihrer neuen Fernbedienung
erfolgt über den USB Anschluss Ihres PCs.
Diese kann wahlweise direkt über „www.summit-digital.de“
oder die ebenfalls auf der Webseite erhältliche
PC Software (empfohlen!) durchgeführt werden.

Programmierung >>

- Legen Sie 2 Stück Micro Batterien (TYP AAA) in das
Batteriefach der Fernbedienung ein. Polung beachten!
- Verbinden Sie die Fernbedienung über das
Mitgelieferte Mini-USB Kabel mit Ihrem PC.
Der Mini-USB Anschluss befindet sich unter
dem Batteriefachdeckel der Fernbedienung.
- Öffnen sie die Webseite „www.summit-digital.de“.
Wählen Sie den Punkt „*Fernbedienungen*“.



>> Online Programmierung (Empfohlene Browser: Internet Explorer, Firefox)

- Klicken Sie auf „*Zur Online - Programmierung*“
- Warten Sie bis die Anwendung geladen ist.
(Ladezeit, je nach Internetverbindung, bis zu 60 Sek.)
- Folgen Sie den Schritt für Schritt Anweisungen

HINWEIS: Bei der Online Programmierung können Sie nur
auf bereits in der Datenbank vorhandene Daten zurückgreifen.
Ein Hinzufügen neuer Daten und individuelle
Tastenbelegungen sind nur mit der PC Software möglich !

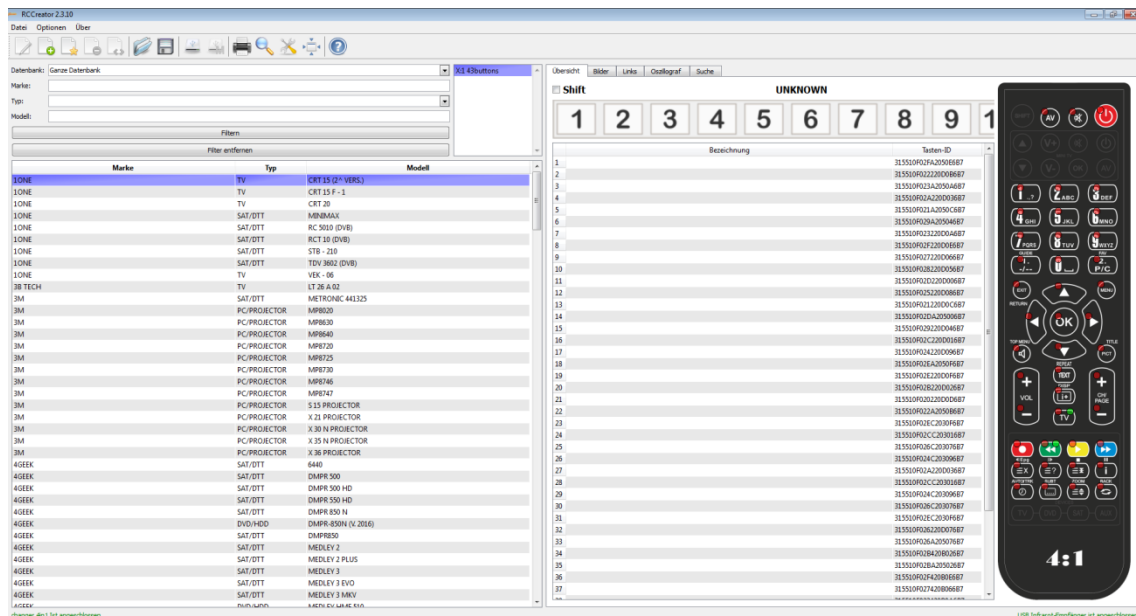


Dieses Gerät darf nicht über den Hausmüll entsorgt werden !
WEEE-Reg.-Nr. DE 38719009

>> über die PC Software (empfohlen!)


- Laden Sie die PC Software auf Ihren Rechner und installieren Sie diese. Eine detaillierte Erklärung aller Funktionen finden Sie in der Hilfe des Programms. Klicken Sie dazu einfach auf das  Symbol.


HINWEIS: Mit Hilfe der PC Software können Sie Ihrer Datenbank Fernbedienungen hinzufügen, diese bearbeiten, oder löschen.

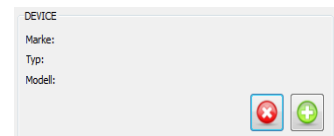


Das linke Fenster zeigt die Datenbank, während Ihnen rechts die Tastenbelegung angezeigt wird. **Es wird das Bild einer Fernbedienung mit komplettem Funktionsumfang angezeigt, da die Taste mit Makros belegt werden kann, und so alle möglichen Funktionen benötigt werden!**



Wählen Sie die gewünschte Fernbedienung links aus der Datenbank. Durch einen Klick auf  „**Fernbedienung programmieren**“ öffnet sich das Fenster wo Sie den gewünschten Speicherplatz auswählen können. (DEVICE=Standard, HIDDEN1 & HIDDEN2 können nur für die Makro Taste benutzt werden.)

Zum Programmieren der FB wählen Sie den gewünschten Speicherplatz und drücken Sie auf  **hinzufügen**.



HINWEIS: Solange die LED der FB leuchtet läuft die Programmierung. Trennen Sie in dieser Zeit keinesfalls die FB vom PC! Die Programmierung ist abgeschlossen sobald die LED erlischt.

YouTube Videos zur PC Software:
<http://youtu.be/dBp8nwUPUeA>
<http://youtu.be/IHbQUmMO2vg>

>> Fernbedienung programmieren
 >> Fernbedienung hinzufügen

Importeur
 Erwin Weiß GmbH
 Glashüttenweg 42
 93437 Furth im Wald
 Tel. 09973 8417-0
 info@iev-weiss.de



Dieses Gerät darf nicht über den Hausmüll entsorgt werden!
 WEEE-Reg.-Nr. DE 38719009